

COLLINEE LE MENE

LIEU D'INSCRIPTION

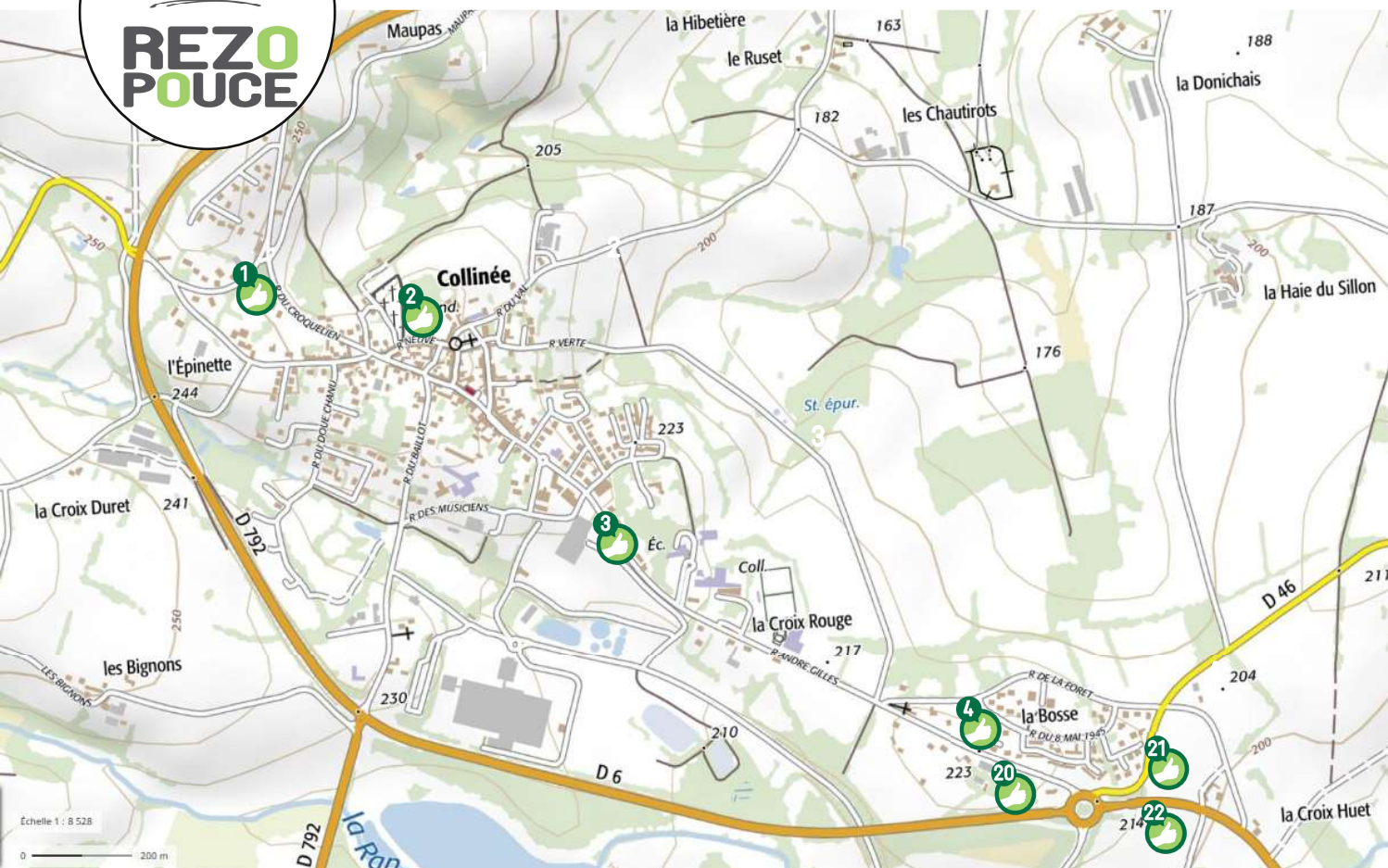
Mairie

2 rue Simon d'Estienne

Tel : 02 96 30 40 02

collinee@mene.fr

PLUS D'INFOS SUR WWW.REZOPOUCE.FR



carte: www.geoportail.gouv.fr

Mise à jour : 27 janvier 2017

Conception Graphique: PRAT Baptiste www.bp-graphisme.fr



1 RUE DE L'ÉPINETTE /
VERS CENTRE BOURG
[22_LMN_1]



2 RUE NEUVE / VERS
TOUTES DIRECTIONS
[22_LMN_2]



3 RUE ANDRE GILLES
/ VERS TOUTES
DIRECTIONS
[22_LMN_3]



4 RUE ANDRE GILLES /
VERS CENTRE BOURG
[22_LMN_4]



20 ROND POINT KERMENE
/ VERS AMBALLE
[22_LMN_20]



21 ROND POINT KERMENE
/ VERS LANGOURLA
[22_LMN_21]



22 ROND POINT KERMENE
/ VERS SAINT JACUT
[22_LMN_22]



TIBUS

Réseau des transports
interurbains des Côtes
d'Armor

Ligne 8: Merdrignac - Saint
Briec
Sur réservation - ne circule que
les mardi et samedi

**Pour plus de
renseignements :**
0 810 22 22 22
<http://www.tibus.fr/>



TAXIS

Ambulance et Taxi du Mené
ZA de la Croix Jeanne Even
22330 Collinée
02 96 31 43 22

Taxi du Lery
Golouan
22330 Plessala
02 96 26 15 38



COVOITURAGE

**Ticoto - Le covoiturage du
Conseil Départemental**

**Pour plus de
renseignements :**
<http://www.ticoto.fr/>
0 810 22 22 22

Inscription simple et gratuite



**VELOS A
ASSISTANCE
ELECTRIQUE**

**Location de Vélos à Assistance
Electrique (VAE)**
Location de la journée au mois

- **Garage AD de l'Épinette**
Collinée - 02 96 31 40 68
- **Hermange Motoculture**
Plessala - 06 65 11 77 13

- **Saint Gilles Autos**
St Gilles du Mené - 02 96 30 34 94